



* Pla d'obertura de centre 2020-2021

Institut Escola Gavà Mar

* ENTRADA AL CENTRE

- * Presa de temperatura abans de sortir de casa
 - * Amb símptomes: Trucar o dirigir-se al C.A.P. segons l'agent de salut de referència del centre
- * Declaració Responsable ENTREGADA
- * Presa de temperatura a l'arribada al centre
- * PACIÈNCIA I COL-LABORACIÓ



* ENTRADA AL CENTRE

* Vegeu el llistat dels símptomes

- No s'hi pot entrar amb cap d'aquests símptomes:

Menor o igual a 14 anys

Febre o febrícula

Tos

Dificultat per a respirar

Mal de coll

Congestió nasal

Vòmits o diarrees

Mal de cap

Malestar

Dolor muscular

Més de 14 anys

Febre o febrícula

Tos

Dificultat per a respirar

Mal de coll

Alteració del gust o de l'olfacte

Vòmits o diarrees

Mal de cap

Malestar

Calfreds

Dolor muscular

* **ENTRADES I SORTIDES**



- * Compromís **PUNTUALITAT**: Importància per a evitar creuar-se amb altres grups
- * Importància de dur la **mascareta BEN posada**
- * Recomanem NO venir en bicicleta els primers 14 dies
- * **BICICLETA**: amb mascareta, distància i anirà a fer la filera a l'accés corresponent
- * Les famílies **NO** podran accedir al centre
- * **ALUMNAT** que arribi tard haurà **d'esperar** al final de tothom, i **entrarà** per la porta **Tellinares** per a controlar la traçabilitat
- * En cas d'arribar a partir de les 09h30 caldrà esperar l'atenció de la Conserge.
- * En cas de pluja podran accedir al centre amb paraigües

* ENTRADES I SORTIDES



C/ Amposta per a arribar a l'accés Marítim evitant creuament amb Palafrugell

* ENTRADES I SORTIDES



* **PRENDREM LA TEMPERATURA I APLICAREM GEL HIDROALCOHÒLIC**

* Educació Infantil

* **I3: Palafrugell**

* **I4 i I5: Tellinares**

* Educació Primària

* **Cicle Inicial: Passeig Marítim** (accedint preferentment pel carrer Amposta)

* **Cicle Mitjà: Carrer Palafrugell** seguint l'itinerari marcat al terra

* **Cicle Superior: Carrer Tellinares**

* Educació Secundària:

* **1r ESO: C/ Palafrugell**

* **2n i 3r ESO: Passeig Marítim**

* **4t ESO: C/ Tellinares**

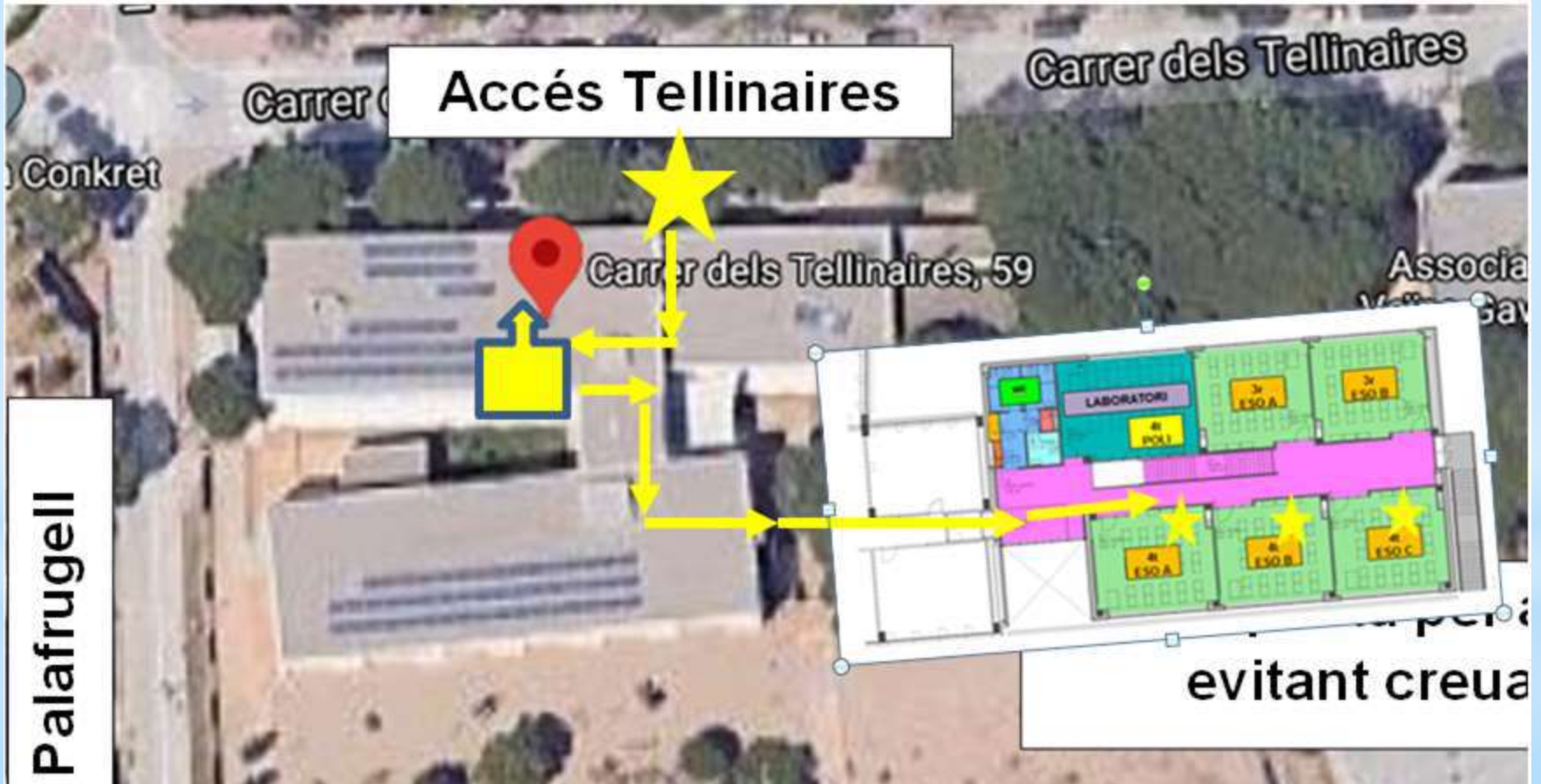
* **Qui vagi a dinar a casa sortirà pel carrer Palafrugell amb distància i mascareta**

* ENTRADES I SORTIDES



HORA ENTRADA	HORA SORTIDA	HORA ENTRADA	HORA SORTIDA	GRUP	ACCÉS	FILERA	RECORREGUT
08h10	14h50	-	-	1r ESO	Palafrugell	No	Emergències
08h10	14h50	-	-	2n ESO	Marítim	No	Porta principal i escales interiors
08h10	14h50	-	-	3r ESO	Marítim	No	Porta principal i escales interiors banda mar.
08h10	14h50	-	-	4t ESO	Tellinares	No	Porta principal i escales interiors banda muntanya.
08h 55	12h30	14h55	16h25	6è	Tellinares	No	Escala interior secretaria
08h55	12h30	14h55	16h25	5è	Tellinares	No	Escala interior secretaria
08h55	12h25	14h55	16h25	4t	Palafrugell	No	Escales interiors banda palafrugell
08h55	12h25	14h55	16h25	3r	Palafrugell	No	Escales interiors banda palafrugell
08h55	12h25	14h55	16h25	2n	Marítim	Si	Escales interiors secretaria
08h55	12h25	14h55	16h25	1r	Marítim	Si	Escales interiors secretaria
09h05	12h35	15h05	16h35	I5	Tellinares	Si	Gimnas i portes d'emergència
09h05	12h35	15h05	16h35	I4	Tellinares	Si	Passadís secretaria
09h05	12h35	15h05	16h35	I3	Palafrugell	Si	Fileres al pati

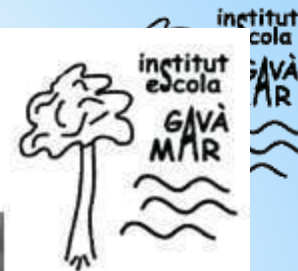
ITINERARI 4t ESO



ITINERARI 2n ESO

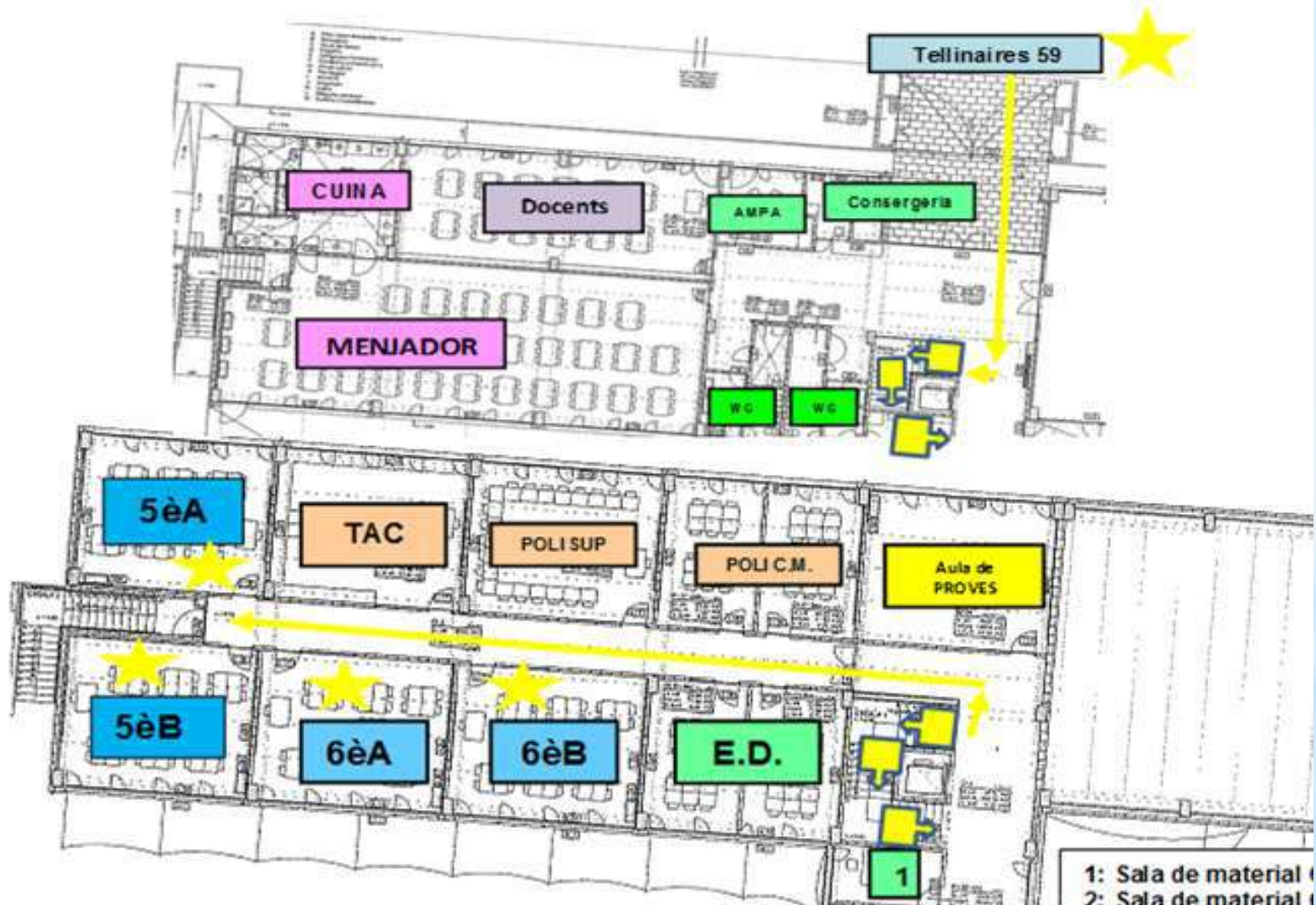


ITINERARI 1r ESO

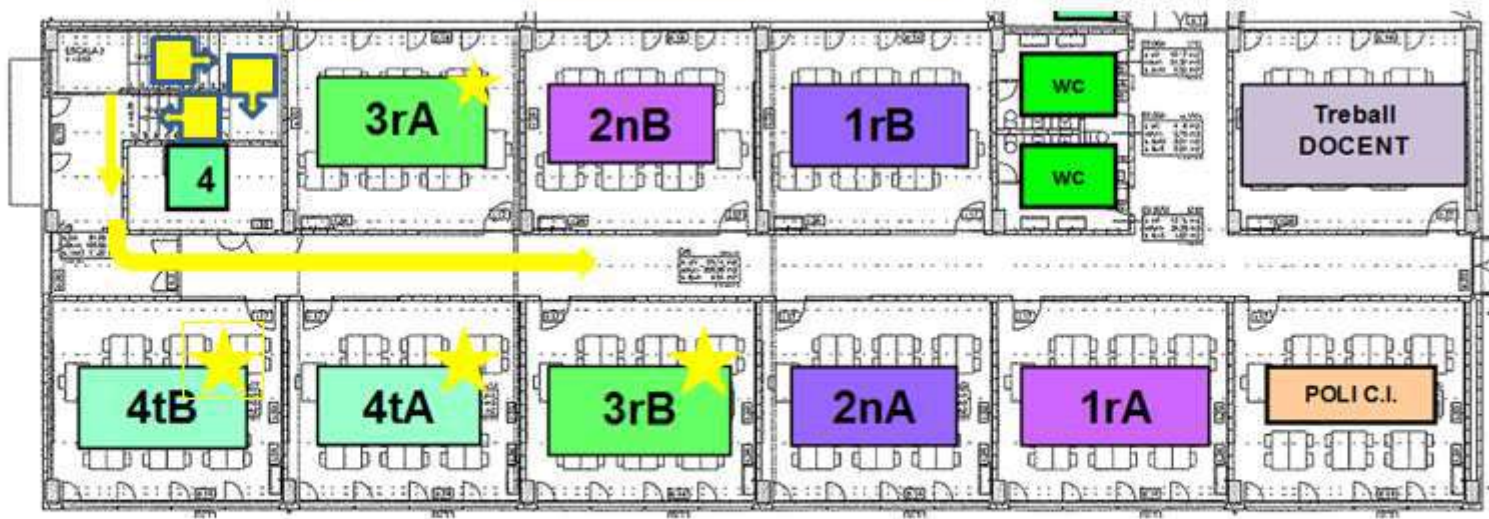


Distribució d'espais i itineraris curs 2020-2021

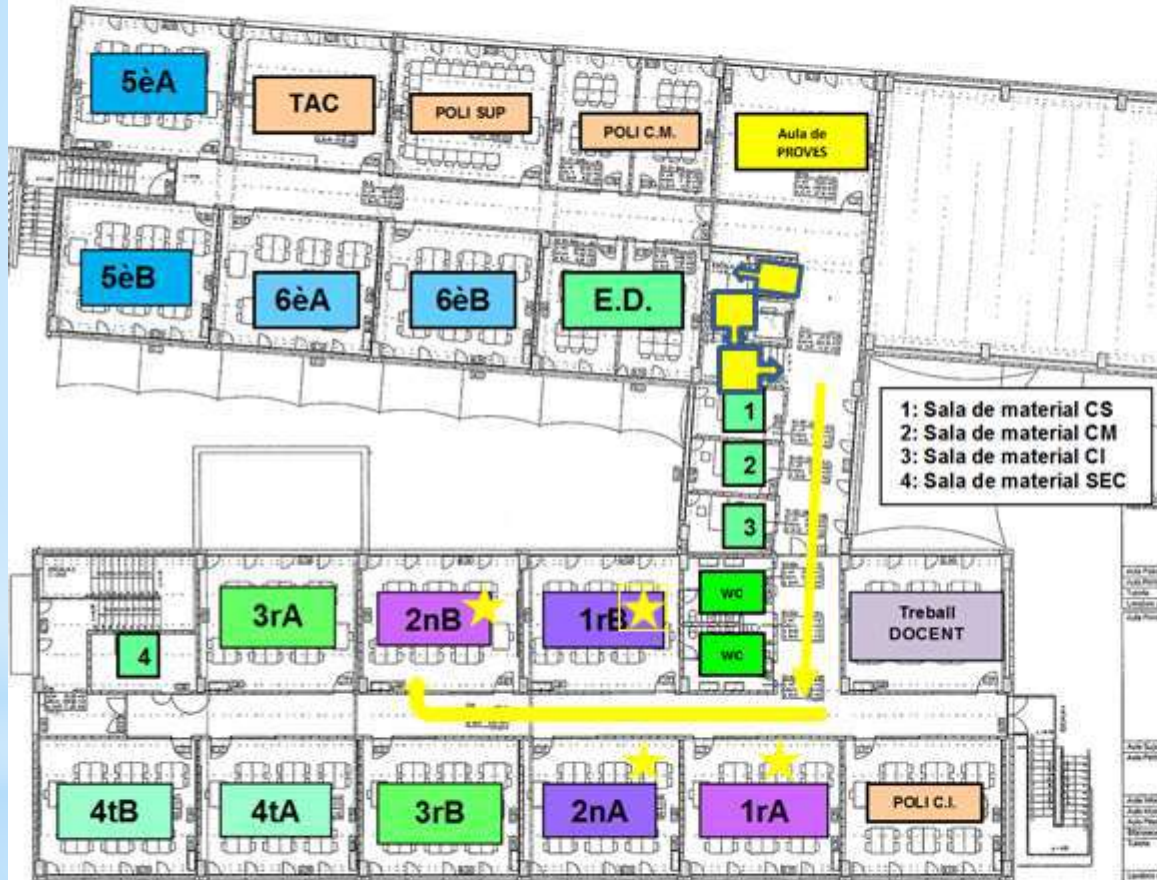
ITINERARI CICLE SUPERIOR



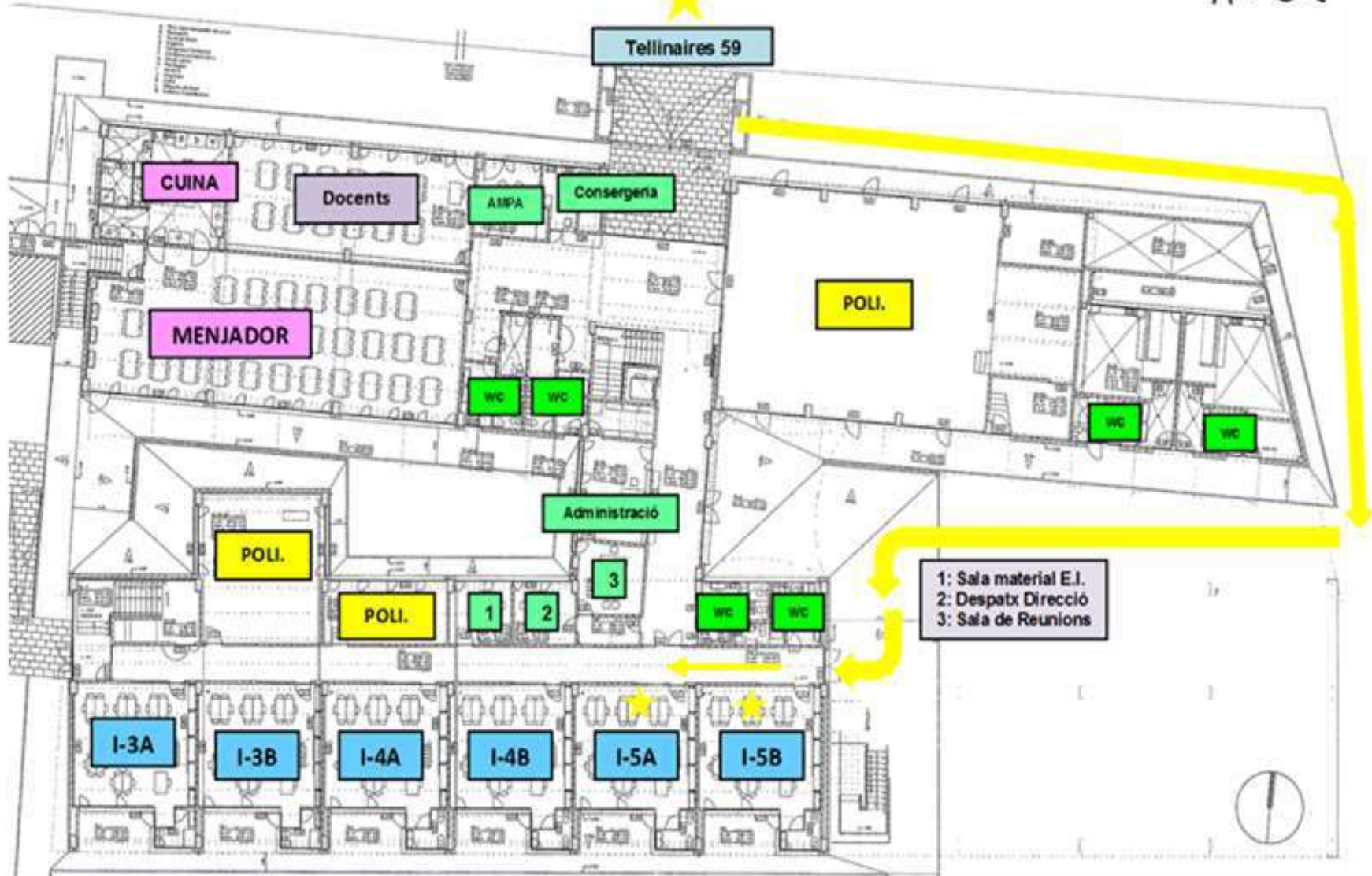
ITINERARI CICLE MITJÀ



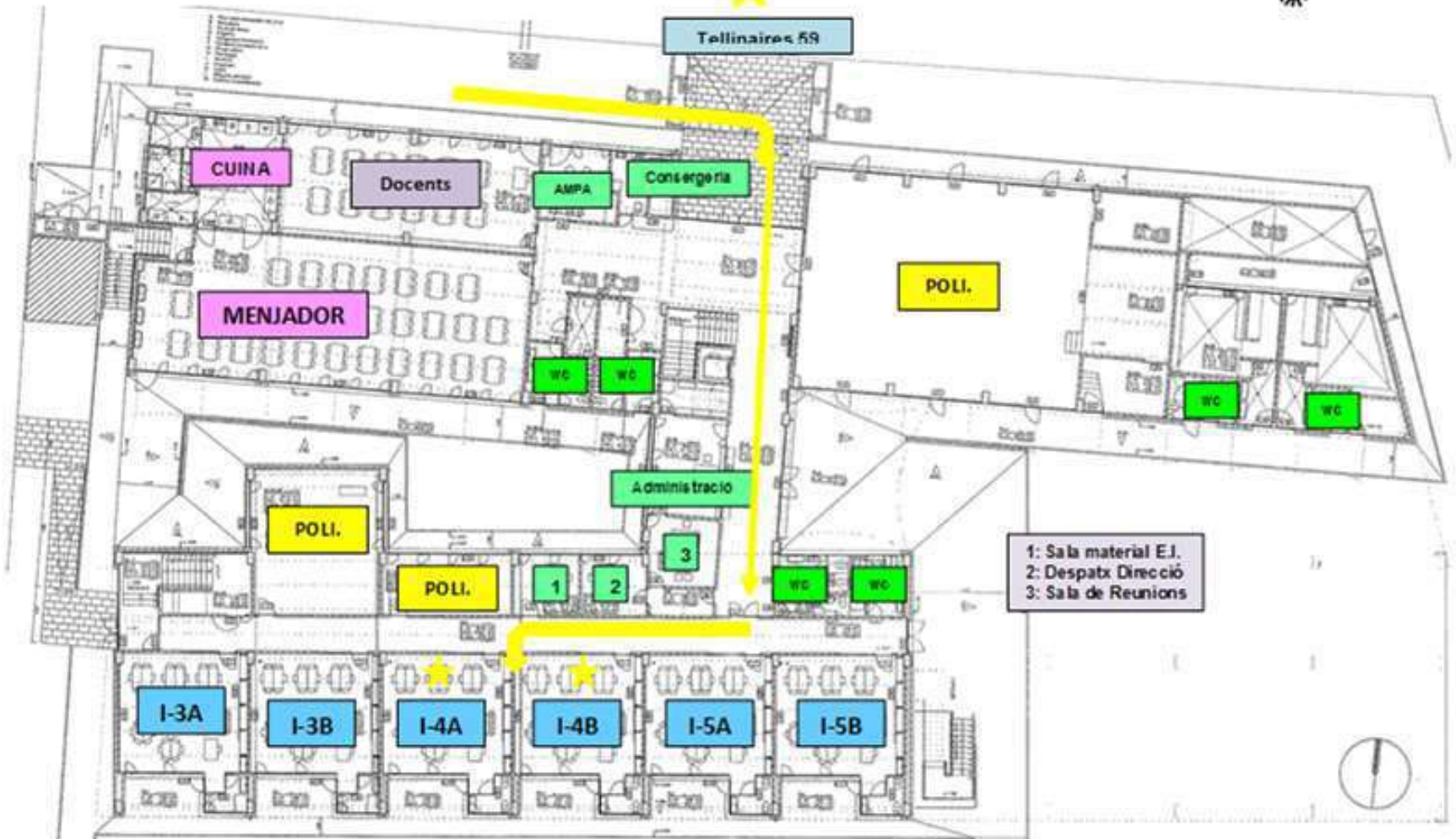
ITINERARI CICLE INICIAL



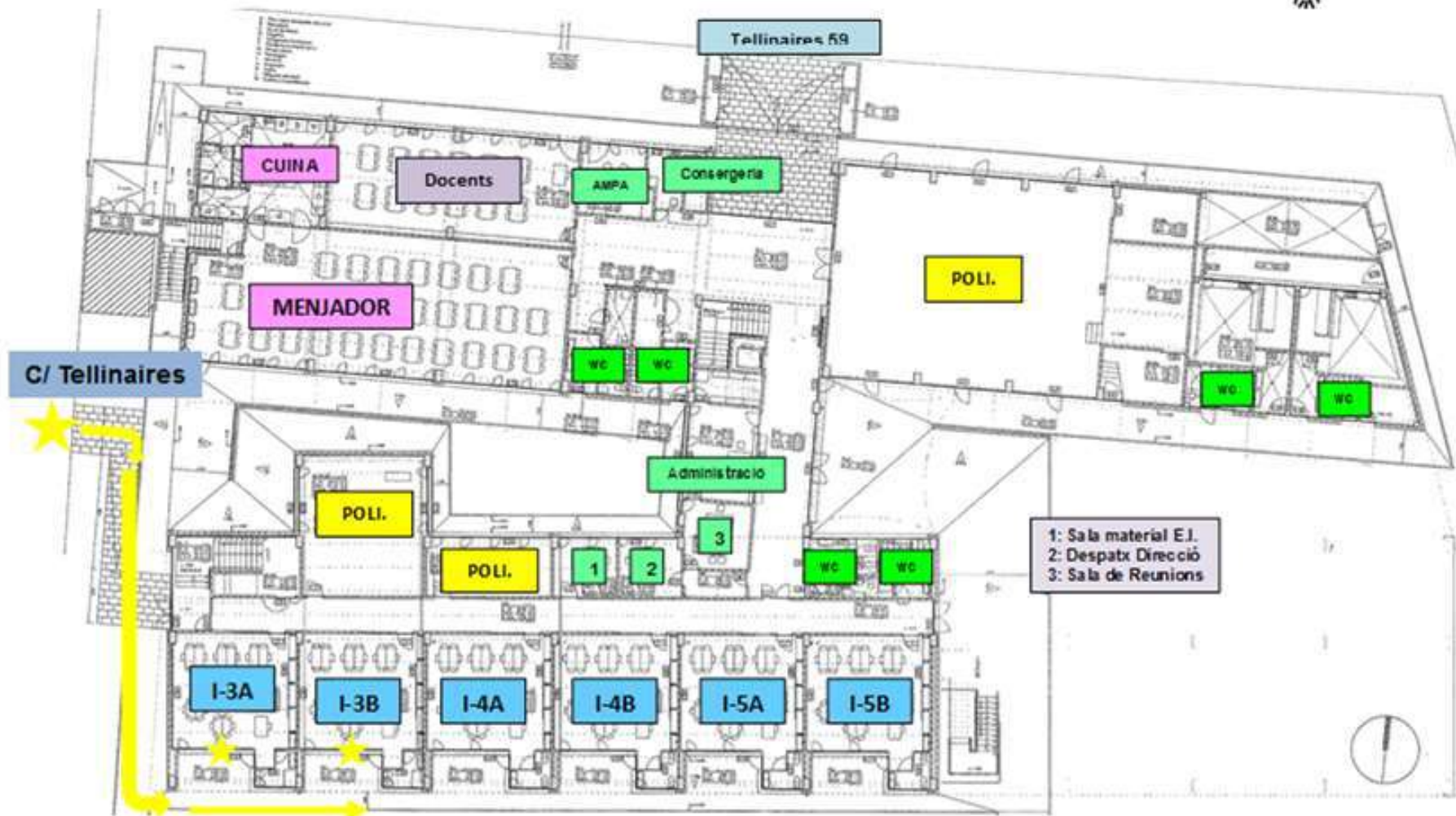
ITINERARI I5



ITINERARI I4



ITINERARI I3



* ÚS DE LA MASCARETA

* Entrades i sortides: **SEMPRE I BEN POSADA**

* Educació Infantil

* Dins el grup estable: **NO OBLIGATÒRIA**

* Educació Primària

* Amb el grup estable:

* Moment epidemiològic **vermell** **OBLIGATÒRIA**

* Moment epidemiològic **taronja** **NO OBLIGATÒRIA**

* Educació Secundària: **SEMPRE**

* Mascareta de **recanvi** dins una **bosseta**

* Bosseta per a desar la que portin posada en moment que ho requereixi (esmorzar, dinar, per exemple)



* VENTILACIÓ



- * La **ventilació** és una de les **principals mesures** de prevenció de contagis en un espais interiors.
- * **Finestres obertes fins que arribi el fred.**
- * Quan arribi el fred ventilació entre sessions.
- * És **necessari ventilar** les instal·lacions interiors com a mínim abans de **l'entrada** i la **sortida** dels alumnes i **3 vegades més durant el dia**, almenys, **10 minuts** cada vegada.



* TEMPS D'ESBARJO



- * **ESMORZAR A L'AULA**
- * **BEURE AIGUA DE L'AMPOLLA ABANS I DESPRÉS DE L'ESBARJO**
- * **ANAR AL BANY**
- * Al pati NO es podrà jugar a futbol ni a cap joc que comporti contacte físic.

* TEMPS D'ESBARJO



HORA	GRUP	ZONA	RECORREGUT		Observacions Lavabos
10h00 - 10h15	ESO	Pati	Pel mateix accés que fan servir a l'entrada matinal al seu edifici.	Sense opció de pilota. Esmorzen a l'aula.	1r ESO anirà al lavabo del mòdul 2n ESO anirà als lavabos de la planta baixa. 3r i 4t aniran als lavabos de la 1a planta. Urgències: lavabo gimnàs i consergeria.
10h00-10h25	I3	Sorral d'Infantil	Sortida al pati per l'accés directe del porxo I3	Cada grup té el seu material propi de pati. El pati es divideix en 2 parts. Cada nivell (2 grups) baixa sol al pati. A cada grup del nivell li pertoca una part.	Els seus propis lavabos.
10h30-10h55	I4	Sorral d'Infantil	Sortida al pati per l'accés directe del porxo de l'aula I4.		Els seus propis lavabos.
11h00-11h25	I5	Sorral d'Infantil	Sortida al pati per l'accés directe del porxo I5		Els seus propis lavabos.
10h30-10h55	1r	Pista ciment	Escala interior de l'edifici i sortir per davant de secretaria	La zona del pati serà rotativa setmanalment. Sense opció de pilota. Esmorzen a l'aula.	1r, 3r aniran al seu lavabo de la 1a planta. 5è anirà als lavabos davant de consergeria. Urgències de pati: lavabo comú gimnàs i consergeria.
10h30-10h55	3r	Pista sorra	Palafrugell		
10h30-10h55	5è	Zona Picnic + davant edifici nou + pineda annexa.	Escala interior de l'edifici i sortir per davant de secretaria		

* TEMPS D'ESBARJO

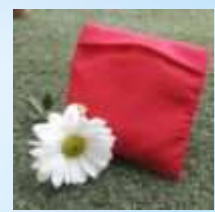


HOR A	GRUP	ZONA	RECORREGUT		Observacions Lavabos
11h05 - 11h30	2n	Pista ciment	Escala interior de l'edifici i sortir per davant de secretaria	La zona del pati serà rotativa setmanalment. Sense opció de pilota. Esmorzen a l'aula.	2n, 4t aniran al seu lavabo de la 1a planta. 6è anirà als lavabos davant de consergeria. Urgències de pati: lavabo comú gimnàs i consergeria.
11h05 - 11h30	4t	Pista sorra	Palafrugell		
11h05 - 11h30	6è	Zona Picnic + davant edifici nou + pineda annexa.	Escala interior de l'edifici i sortir per davant de secretaria		
12h05 - 12h30	1r i 3r ESO	Pati	1r pista sorra. 3r per escales d'emergència.	2 grups per dia a la pista. Sense opció de pilota. Esmorzen a l'aula.	1r ESO anirà al lavabo del mòdul 2n ESO anirà als lavabos de la planta baixa. 3r i 4t aniràn als lavabos de la 1a planta. Urgències de pati: lavabo comú gimnàs i consergeria.
12h35 - 13h00	2n i 4t ESO	Pista ciment + L + placeta.	2n porta d'emergència. 4t escales interiors.		

* MATERIAL EXTRAORDINARI

- * Capsa de mocadors d'un sol ús
- * Petit envàs de gel hidroalcohòlic (a la motxilla) (1r PRI a 4t ESO)
- * Paquet de tovalloletes desinfectants
- * Ampolla d'aigua o cantimplora (amb el nom)
- * Mascareta de recanvi dins una bosseta
- * Bosseta per a desar la que portin posada en moment que ho requereixi (esmorzar, dinar, per exemple). Aquesta bosseta recomanem que sigui petita, de roba i marcada. Entenem que amb el poc temps d'avís els primers dies pugui ser estil zip

Properament rebreu el corresponent a l'etapa del vostre fill o filla



* MATERIAL DE L'ALUMNAT



* Ús individual:

- * Recomanem que l'alumnat **porti de casa un estoig amb 3 cremalleres** per a tenir el material fungible i serà d'**ús individual**. **NO es podrà compartir el material de l'estoig i haurà de romandre al centre.**
- * **Cangur** (per en cas de pluja)

* Ús compartit (el mínim indispensable):

- * Material **compartit**: ús **comú** i un cop s'hagi fet servir **serà ruixat amb desinfectant i guardat** en un espai on romandrà **24h** fins al proper ús, sempre que sigui possible.

* MATERIAL PER A DOCENTS



* Referent grup estable

- * Mascareta (Sempre que la situació epidemiològica ho requereixi)
- * Mascareta homologada amb boca visible (pendent d'aconseguir)
- * Gel hidroalcohòlic

* Especialistes

- * Mascareta (Sempre)
- * Mascareta homologada amb boca visible (pendent d'aconseguir)
- * Gel hidroalcohòlic
- * Pantalla
- * Micròfon: ho estem valorant

* ACOLLIDA

* Serà de **08h00** a **08h45**

* Accés per **Tellinaires**

* Exterior Biblioteca: **JUANI**

* EDUCACIÓ INFANTIL

* Al menjador

* Per **grups estables**

* Sense joguines ni jocs a compartir, projeccions

* EDUCACIÓ PRIMÀRIA

* A l'**exterior** amb recorregut exterior

* Arribaran a les aules seguint els recorreguts determinats pel centre vetllant per les mesures de distància i desinfecció de mans.

* MENJADOR

* EDUCACIÓ INFANTIL

- * A l'aula

- * 13 Migdiada: aula del mòdul independents per a cada grup

* EDUCACIÓ PRIMÀRIA

- * Al menjador

- * **Grup Estable- ESPAI - Grup estable**

- * 1r Torn:

- * 1r, 2n i 3r *Depèn del volum de l'alumnat

- * 12h40 aprox

- * 2nTorn: 4t, 5è i 6è

- * 13h45 (abans 15' de desinfecció)

* EDUCACIÓ SECUNDÀRIA

- * Al menjador

- * **Alumn@ - ESPAI - Alumn@**

- * 15h00